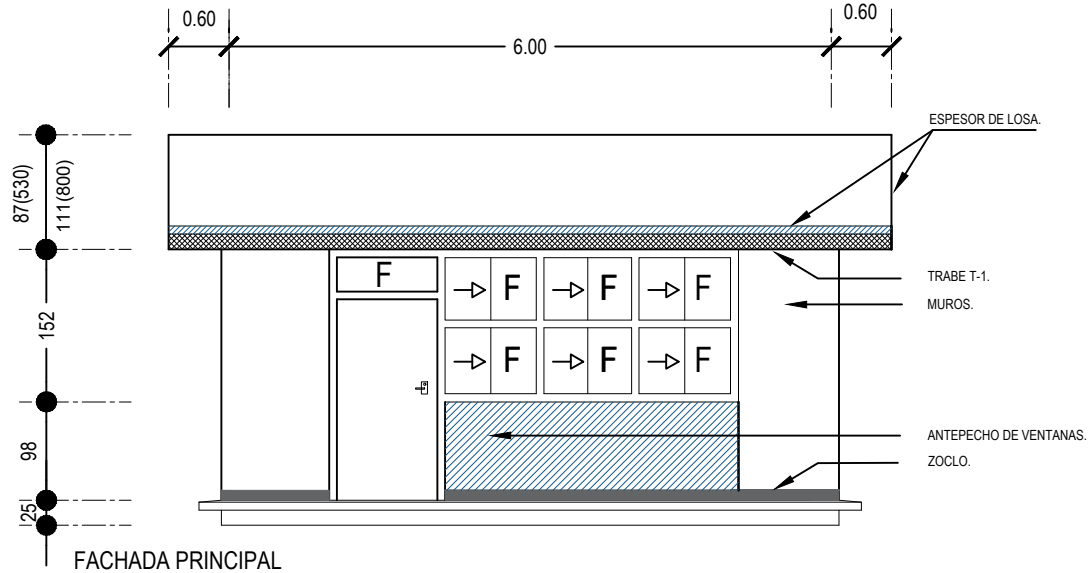
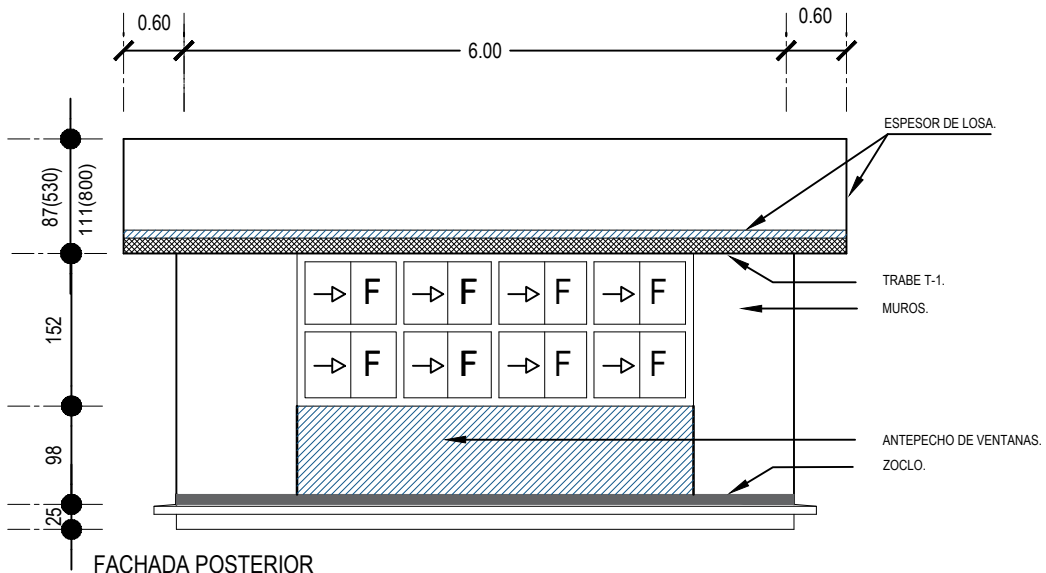


PLANTA ARQUITECTONICA



FACHADA POSTERIOR



PINTURA

COLOR:	AREAS:
SE DEBERA SOLICITAR AL DEPARTAMENTO DE PROYECTOS LOS COLORES CORRESPONDIENTES.	LIMITE DE LOSA, ANTEPECHO DE VENTANA INTERIOR Y EXTERIOR.
	TRABE T-1 INTERIOR Y EXTERIOR
	MUROS EXTERIORES Y CIELO EXTERIOR
	ZOCLO INTERIOR Y EXTERIOR
	MUROS INTERIORES Y CIELO INTERIOR

NOTA : ESTOS COLORES SE UTILIZARAN EN ESCUELAS DE NUEVA CREACION ,EN LOS PLANTELES QUE YA CUENTAN CON CONSTRUCCION, SE DEBERA CONSULTAR AL SUPERVISOR Y DIRECTOR DEL PLANTEL PARA DETERMINAR LOS COLORES A EMPLEAR.

INSTITUTO TAMAULIPECO DE INFRAESTRUCTURA FÍSICA EDUCATIVA

ITIFE	DIRECTOR GENERAL:	ARQ. JUAN PATIÑO CRUZ
	DIRECTOR TÉCNICO:	ING. CARLOS ALEJANDRO DE LUNA FLORES
	JEFE DEPTO. PROYECTOS:	ARQ. IVAN AMAYA RUIZ
ACOTACION:	<div><div></div><div>AULA PARA JARDIN DE NIÑOS</div><div>ESTRUCTURA 750</div><div></div></div> <div>PLANTA ARQUITECTONICA</div>	
MTS.		
FECHA:		
NOV.2016		
ESCALA:		
1:75		
DIBUJO:		
D.R.R.		

PLANTA ARQUITECTONICA

PL-1